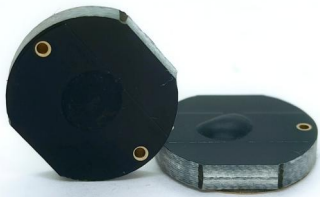


RTEC P-MD16™



- 工具追踪与管理
- 模具管理
- 贵重电子设备管理
- 可嵌入式安装

环境参数

| | |
|------|---------------------------------------|
| 操作温度 | -50°C to +85°C |
| 环境温度 | -50°C to +185°C |
| IP等级 | IP68 |
| 冲击振动 | MIL STD 810-F CE approved |
| 认证 | RoHS approved ATEX/IECEX certified |
| 质保 | 1年 |

定制化服务

写号

根据客户要求写码，包括EPC区，用户区写码等

外观

定制外观设计，如logo、一二维条码、文字PET标签等。

机械参数

| | |
|------|-------------------|
| 标签材质 | FR4 |
| 表面材质 | 高品质环氧树脂 |
| 尺寸 | 16 x 3 (芯片处3.8)mm |
| 重量 | 1g |
| 安装方式 | 工业级粘胶 |
| 颜色 | 高品质环氧胶 黑色 |

射频参数

| | |
|------|--|
| 空中协议 | EPC Global Class 1 Gen2 ISO18000-6C |
| 操作频率 | UHF 902-928 MHz (FCC) |
| 环境兼容 | 金属上最优 |
| 读取距离 | 4 m (金属) |
| 极化 | 线极化 |
| 芯片 | Impinj M4QT |
| 存储 | EPC 128bit USER 512bit |

*Read ranges indicated in this datasheet is achieved by using our standard testing methodology. Actual performance will be different if different reader hardware and output power is applied.

订购信息

| | |
|--------------|----------------|
| Product # | RTEC P-MD16 |
| Product Name | RTEC P-MD16FCC |



RTEC Singapore
57 Mohamed Sultan Road
#01-05 Sultan Link
Singapore 238997

RTEC China
L3 Enterprise accelerator B,
Scientific innovation District,
MianYang City
Sichuan, China 621000

